

15. Bundesweite Sonnenhaus-Intensivseminar für Architekten, Planer, Energieberater und Handwerker



Freitag 23. April 2010 Zwiesel - Lindberg

Veranstaltungsort: **Haus zur Wildnis**
94227 Lindberg (Ludwigsthal) Nähe Zwiesel
Tel. 09922/5002-0

Teilnahmegebühr: Nichtmitglieder: 190,40 € brutto (160 € netto),
Mitglieder (im Verein Sonnenhaus-Institut): 95,20 € brutto (80 € netto),
Angestellte / Berater von Mitgliedsfirmen: 130,90 € brutto (110 € netto),

Bitte beachten:
Teilnahmegebühr inklusive Kaffee, Imbiss, Seminarunterlagen.

In der Teilnahmegebühr nicht enthalten: Mittagessen, Übernachtung.
Unterkünfte werden durch das Sonnenhaus-Institut auf Wunsch organisiert.

Anzahl der Teilnehmer: **max. 40 Personen**

Rückfragen: Bei Fragen zum Seminar wenden Sie sich direkt an das Sonnenhaus-Institut unter 0941 - 30795396 (Mo-Fr 8.30-11.30 Uhr) oder per Mail peru@sonnenhaus-institut.de.

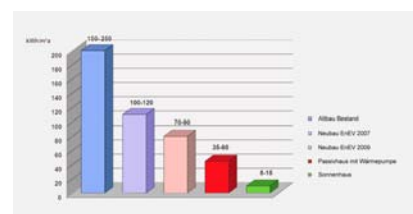
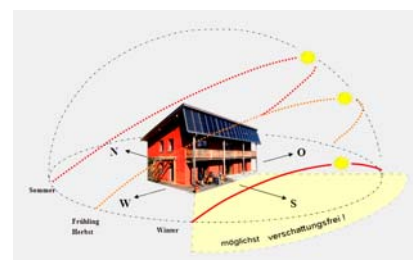
Programm

8.30 – 9:00 Uhr Stehempfang mit Kaffee und Einchecken zum Seminar

9:00 Uhr Begrüßung durch Peter Rubeck (GF Sonnenhaus-Institut)

9.30 Uhr Georg Dasch Dipl.-Ing. (FH) Architekt „Das Sonnenhaus“

- Energieversorgung am Wendepunkt
- Darstellung und Bewertung verschiedener Heizsysteme
- Heizen mit elektrischen Wärmepumpen - eine kritische Betrachtung
- Grundzüge und Vorteile des Solaren Bauens
- Solar-Simulation und die Auswirkungen auf den Markt
- Das Sonnenhaus
- Das Passivhaus
- Das Sonnenhaus mit 100 % solarem Deckungsgrad
- Vom (K)Altbau zum Sonnenhaus
- Solare Heizkonzepte mit mehr als 50% solarem Deckungsgrad im Bestand
- Diskussion zum Vortrag



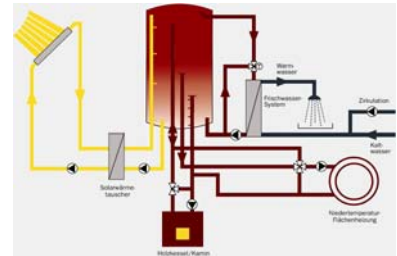
11.30 bis 12.30 Uhr Mittagspause

Möglichkeit für einen kurzen Rundgang durch das Freigelände oder Museum

12.30 Uhr Wolfgang Hilz, Dipl.-Ing. (FH)

„Solar- und Heizungstechnik im Sonnenhaus“

- Funktionsschema für weitgehend solar beheizte Gebäude
- Solaranlage: Dimensionierung, Orientierung, solarer Deckungsgrad
- optimierte Speicherbewirtschaftung
- Hauptkomponenten einer Sonnenhaus-Heizung:
 - Großflächen-Sonnenkollektor
 - Solartank
 - wohnraumbeheizte Zentralheizungsöfen
 - Flächenheizung
- Montagehinweise und Anlagenbeispiele



14:30 Uhr Kaffeepause und Imbiss

15.00 Uhr Andreas Schuster, Dipl.-Ing. Wirtschaftsingenieur

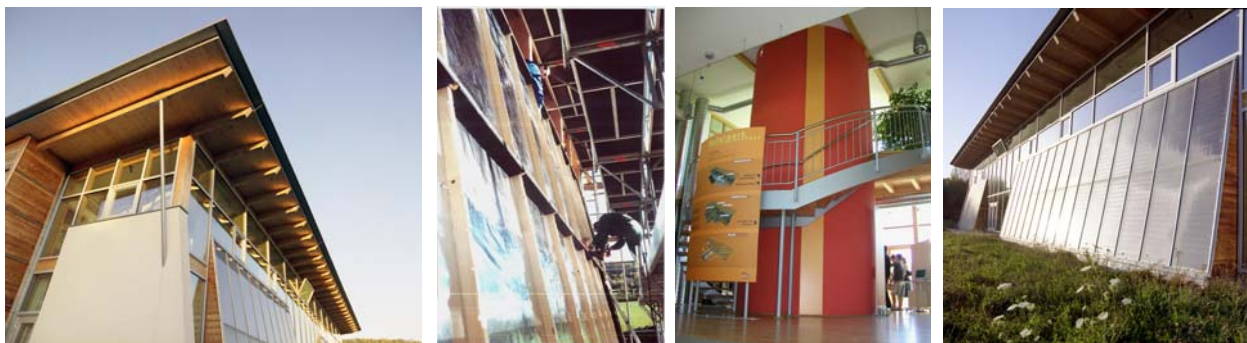
„Gibt es einen Markt für Sonnenhäuser?“

- Positionierung und Marketingkonzept
- Kosten und Wirtschaftlichkeit
- Zielgruppenanalyse und Argumentation
- WARUM baut WER ein Sonnenhaus und WIE spreche ich ihn an?

17.00 Uhr *Exkursion* nach Zwiesel und Teisnach

- Führung durch das **100% solar beheizte Naturpark-Informationshaus** in Zwiesel (Hartwig Löffelmann, Naturpark-Informationshaus)
- **Fa. SOLEG GmbH** in Teisnach, Systemanbieter und Kollektorhersteller, Kurzbesuch mit Vorführung: Zusammenbau eines Großflächenkollektors

Ende der Veranstaltung ca. 19.30 Uhr in Teisnach



Die Sonnenhaus-Intensivseminare 2010 werden gesponsert durch die Jenni Energietechnik AG, die HELMA Eigenheim AG und die Fa. Lorenz GmbH&CO Behälter- und Apparatebau KG.

Kooperationspartner vor Ort: Nationalpark Bayerischer Wald, Naturpark Bayerischer Wald

Seminar-Anmeldung / Informationsanforderung

Sonnenhaus-Intensivseminar Haus der Wildnis in Lindberg bei Zwiesel

am 23.04.2010



Bitte pro Teilnehmer ein Formular ausfüllen:

(Titel), Vorname, Name	
Firma	
Branche	
Funktion in der Firma	
Anschrift	
Telefon-Durchwahl	
Email-Adresse	
oder Fax-Nummer:	

Anmeldung bis spätestens 16. April 2010 an die Faxnummer 08649 – 986534.

Die Anmeldung gilt mit **Zahlungseingang** des Kursbeitrages **bis 16. April 2010:**

Nichtmitglieder: 190,40 € brutto (160 € netto), Mitglieder (im Verein Sonnenhaus-Institut): 95,20 € brutto (80 € netto), Angestellte / Berater von Mitgliedsfirmen: 130,90 € brutto (110 € netto),

Bankverbindung: Sparkasse Straubing-Bogen, Kto-Nr. 323 550, BLZ 742 500 00.

Wir behalten uns vor, bei kurzfristiger Absage eines Teilnehmers bis zu 50% der Gesamtkosten einzubehalten. Bei Ausfall des Kurses wegen zu geringer Teilnehmerzahl erhalten Sie den vollen Betrag selbstverständlich umgehend zurück.

Bitte zutreffendes ankreuzen:

<p>Teilnahme am Sonnenhaus-Seminar (23.04.2010) Zwiesel-Lindberg</p> <p><input type="radio"/> Ich reise mit eigenem PKW an</p> <p><input type="radio"/> Ich reise mit dem Zug an</p> <p><input type="radio"/> und bitte um Abholung (hierzu Ankunftszeit angeben)</p> <p><input type="radio"/> Ich kann bei diesem Seminar nicht teilnehmen, möchte aber über weitere Veranstaltungstermine informiert werden.</p> <p><input type="radio"/> Ich habe grundsätzliches Interesse an einer Mitgliedschaft im Sonnenhaus-Institut und bitte um nähere Informationen.</p>
--

Die Sonnenhaus-Intensivseminare 2010 werden gesponsert durch

die Jenni Energietechnik AG, die HELMA Eigenheim AG und die Fa. Lorenz GmbH&CO Behälter- und Apparatebau KG.

Kooperationspartner vor Ort: Nationalpark Bayerischer Wald, Naturpark Bayerischer Wald